

SPECTRUM

Perfekte Qualität
und Service vom
Fachbetrieb.



**Hans Frey Rolladen &
Sonnenschutz GmbH**
Ohmstr. 34 · 70736 Fellbach
Tel.: (0714) 5856677-0 Fax: -7
Internet: www.Rolladen-Frey.de

RS FACHFIBER 



Vielfalt neu erleben

Markisen Kollektion SPECTRUM

Der SonnenLichtManager

SPECTRUM

Die Markisen Kollektion beinhaltet eine Vielzahl an Farben und Dessins. In insgesamt sechs Farbwelten finden Sie neue, aktuelle Trendfarben.



Die neue Kollektion

Nachhaltiger, natürlicher und zukunftsweisend. WAREMA überzeugt durch eine ganzheitliche Bandbreite an innovativen Stoffqualitäten und attraktive Farbwelten: SPECTRUM.

Die WAREMA Trend- und Farbwelten	04
<hr/>	
SPECTRUM Stoffqualität Acryl	12
<hr/>	
SPECTRUM ⁺ Funktionsstoffe	24
<hr/>	
Stoffeigenschaften	32
<hr/>	
Herstellung	38
<hr/>	
Senkrechte Verschattungslösungen	40
<hr/>	
Zubehör und Features	42
<hr/>	



New Outdoor Living

Den Außenraum innovativ erleben

Im modernen Wohnstil wird der Outdoor-Bereich immer mehr zum Lebensmittelpunkt und die Terrasse zu einem Ort der Begegnung und Regeneration. Der Aufenthalt in der Natur hilft Körper und Geist zu entschleunigen und unterstützt den Menschen bei einer achtsamen, gesunden und nachhaltigen Lebensweise.

Daher steht aktuell das Thema Wohngesundheit auch an erster Stelle, wenn es um die ganzheitliche Gestaltung des eigenen Wohnraumes geht. Es dominieren authentische Werte, nach denen wir uns bei der zunehmenden Digitalisierung sehnen und die das Streben nach Wohlbefinden und Naturverbundenheit widerspiegeln. Hierbei findet zunehmend eine Verschmelzung des Innen- und Außenraumes statt, wodurch ein freies, ehrliches und charaktervolles Bild vom Wohnen der Zukunft entsteht – die Markise wird dabei zum Bindeglied zur Natur und verwandelt die Terrasse in einen Wohlfühlraum mit neuen Funktionen. Innovative, modulare und hochwertige Outdoor-Küchen, gemütliche Lounge-Sitzlandschaften oder smarte Multimedia-Erlebnisse deuten den Wandel des einstigen „Balkoniens“ zu einer Wohnraum-Erweiterung an.



Die Welt mit allen Sinnen erleben: Outdoor Living wird zu einem wichtigen Bestandteil des ganzheitlichen Lebens und verändert die Wohnkultur und Architektur.

WAREMA Trends

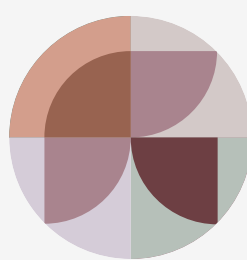
Jeder Trend eine eigene Welt



NATURE



PURE



CREATE

Die WAREMA Trendwelten bestehen durch eine jeweils eigene Philosophie und stehen für individuelle Werte und gesellschaftliche Entwicklungen. Alle Trendwelten verbindet die Liebe zur Natur und zum sensiblen Umgang mit sich selbst. Drei innovative Farbpaletten stehen für ein modernes Outdoor Living Gefühl und zeigen dies durch frische Designideen.

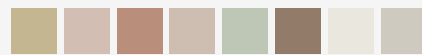
NATURE

Das neue Bewusstsein für die Natur



Authentizität, Regionalität und Tradition sind wichtige Werte unserer Zeit, die über eine handwerkliche und ethnologische Gestaltung transportiert werden. Das gesteigerte Interesse an der Langlebigkeit von Produkten macht deutlich, dass wir uns in unserem Leben mehr Sicherheit und Vertrauen wünschen. Die Natur ist unser Vorbild und wird zudem immer bewusster wahrgenommen – ob über „Green Living“, eine nachhaltige Lebensweise oder über eine natürliche Designsprache.

Die Sehnsucht nach einer naturnahen Atmosphäre zeigt sich durch dynamische Strukturen in den Stoffen oder in beruhigenden Grüntönen, die uns an Wellness erinnern und von frischem Ginkgo bis hin zu vitalem Olive reichen. Dezentere Erdtöne, wie Sand oder Ocker, verleihen dem Trend eine sanfte Optik. Als lebendige Gegenpole dienen intensive rote Erdfarben sowie warme Terra-Nuancen.



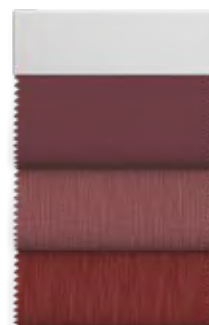
TRENDFARBE 1

*Vitale
Grüntöne*



TRENDFARBE 2

*Sanfte
Blaunuancen*



TRENDFARBE 3

*Aubergine
bis Beere*

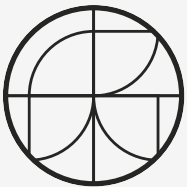
PURE

Die Sehnsucht nach Ruhe



Mentale Stärke und innere Ruhe finden wir in einer zurückhaltenden Umgebung, in der Körper und Geist wieder auf sich selbst hören können. Aktuelle Megatrends wie „New Cocooning“ oder „Gesundes Wohnen“ stehen für eine veränderte Selbstwahrnehmung und zeigen uns, dass sich die Themen Selfcare und „Human Design“ in eine sehr sensible Richtung weiterentwickelt haben.

Wir streben danach, die Welt mit allen Sinnen zu erfassen. Ein eigener Ruhepol wird zudem immer wichtiger – dieser Wunsch kann auf der Terrasse über eine sensitive und reduzierte Gestaltung erfüllt werden. Durch monochrome Strukturen und zarte Farben in Grau- und Beigenuancen entsteht ein eleganter Minimalismus. PURE steht für Balance, Gelassenheit und Leichtigkeit und wirkt durch Eyecatcher in zarten Blau- und Gelbtönen meditativ und nahbar.



CREATE

Die Freude am Zusammensein

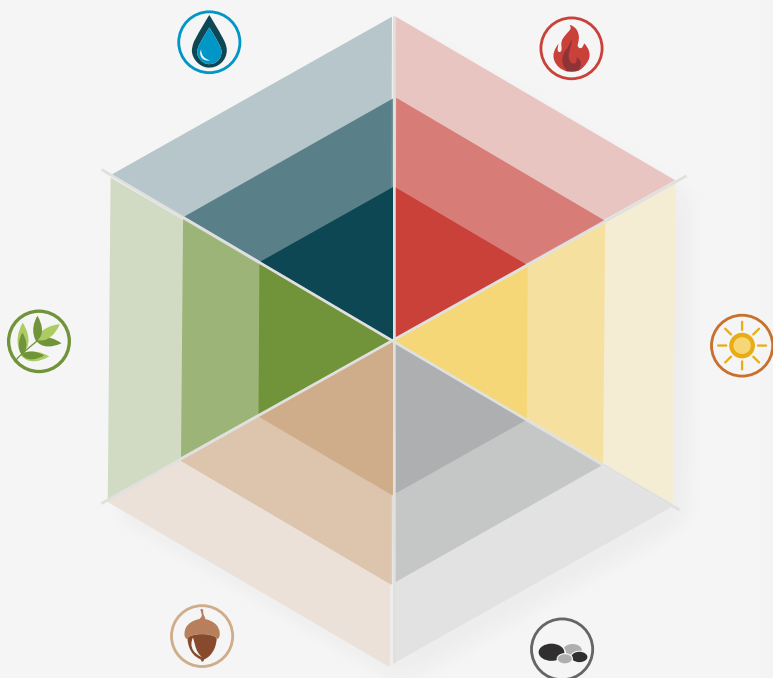
Die Terrasse verwandelt sich in ein Kreativnest im Grünen und strahlt einen belebenden Optimismus aus. Es entsteht ein Ort der Begegnung, der Kommunikation und des kreativen Austausches. Die zunehmende Globalisierung und ein neues Gemeinschaftsgefühl haben Auswirkungen auf unser Leben und Wohnen – wir wünschen uns mehr Flexibilität und sehnen uns nach Interaktion. Dies kann durch eine offene und dynamische Gestaltung hervorgerufen werden und zeigt sich in einer extravaganen, freien Wohnatmosphäre. Die Terrasse wird zu einem Ort, der durch kräftige Farben und aktivierende Kontraste Energie und Stärke spendet. Üppige Pflanzenwelten treffen auf eine Mischung aus pastelligen und intensiven Tönen, die eine exotische Verbindung eingehen und ein frisches Dschungelfeeling erzeugen.



WAREMA Farbwelten

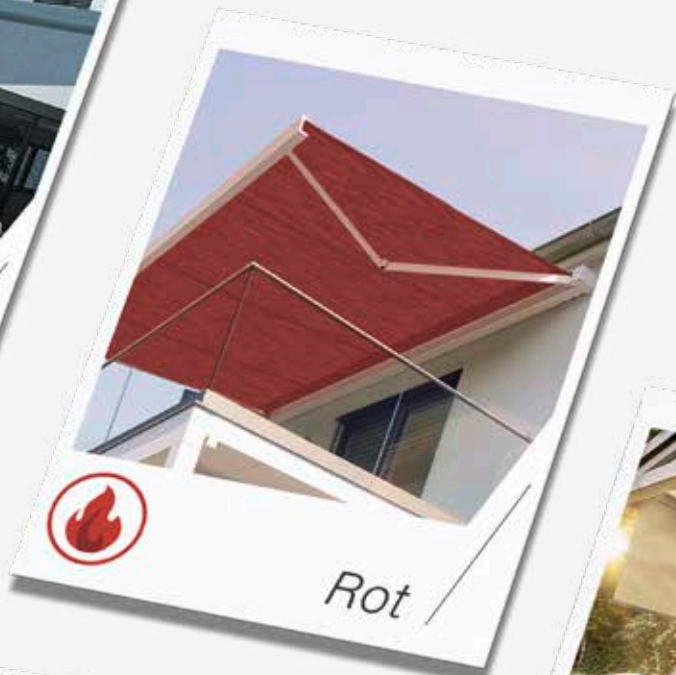
Die neue Vielfalt erleben!

Inspiziert von den drei Trendwelten präsentiert sich die neue WAREMA Kollektion in sechs aufregenden Farbwelten, die alle Bereiche des Farbkreises in unterschiedlichen Helligkeiten, Intensitäten und Strukturen abdecken. Lernen Sie das vielfältige Spektrum der Möglichkeiten für Ihre Markise kennen! Durch die übersichtliche Sortierung in die Farbbereiche wird eine einfache und schnelle Orientierung innerhalb der Kollektion ermöglicht und eine gezielte Auswahl unterstützt.

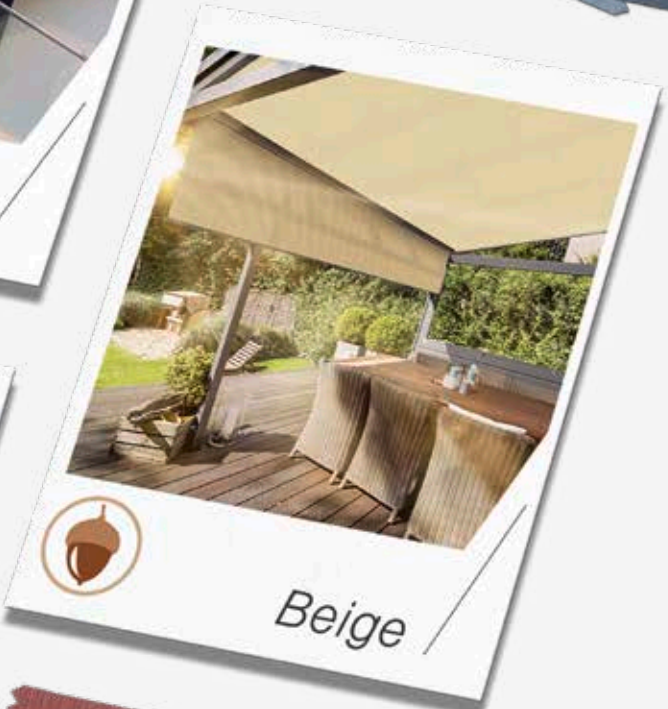




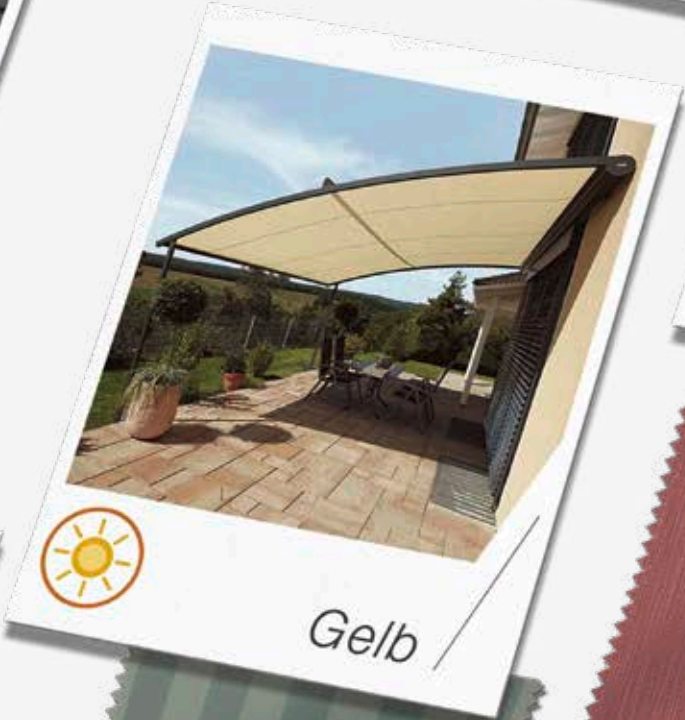
Blau



Rot



Beige



Gelb



Wie Farben wirken

Blau

Vertrauen, Klarheit und Ruhe stehen für den individuellen Charakter, welcher der blauen, wässrigen Farbwelt zugesprochen wird.

Dunkle und kühlere Nuancen können maritim wirken und Eleganz ausstrahlen, wogegen helle Pastelltöne Leichtigkeit versprühen und der Markise einen „himmlischen“ Touch verleihen. Elegantes Petrol wirkt geheimnisvoll, regt zum Nachdenken an und fördert eine konzentrierte Home-Working-Atmosphäre.



Grün

Der Natur ist der Mensch durch die vitale Farbe Grün am nächsten, da sie uns an Blätter, Wiesen und Bäume erinnert.

Dunkle, kühle Grüntöne wirken klassisch, elegant und zeitlos. Sanfte Nuancen, wie Salbei oder Olive, integrieren sich perfekt in eine natürliche Umgebung. Besondere Töne wie Matcha oder Tanne helfen uns bei der Regeneration und verbreiten auf der Terrasse einen Hauch von Wellness.



Beige

Die sanften und zurückhaltenden Beigetöne reichen von hellem Creme bis hin zu tiefem, nussigem Braun. Die Farben stehen für Authentizität und Bodenständigkeit und machen die Terrasse zu einer gemütlichen Wohlfühlzone.

Durch helle Sand- und Cremenuancen entsteht eine dezente Unaufgeregtheit mit natürlicher Note. Besonders rosige und gelbliche Farbtöne lassen den Balkon modern und einladend wirken. Brauntöne strahlen Nostalgie und Genuss aus und erinnern an Erde, Leder oder Holz.



Rot

Lebendigkeit, Dominanz, aber auch Mut und Leidenschaft sind Eigenschaften des feurigen Farbspektrums Rot.

Von roten Erdtönen über intensives Urrot bis hin zu frischen Beerentönen kann diese Farbe elegant und auch aktivierend wirken. Die warmen Töne mit den verschiedenen Nuancen sind wahre Verwandlungskünstler und ein gekonnter Blickfang im Outdoor-Design – Geselligkeit und Kommunikation sind vorprogrammiert.



Gelb

Lebensfreude, Optimismus und Leuchtkraft sind die Haupteigenschaften der sonnigen Farbtongruppe Gelb.

Gelb steht für Harmonie und ist je nach Farbpartner sehr wandelbar – in Kombination mit Grau wirkt Gelb modern und jung, mit der Nebenfärbung Orange verhilft der Ton der Terrasse zu einem mediterranen und traditionellen Aussehen.



Grau

Grau ist alles zwischen Schwarz und Weiß – dabei gibt es gerade hier unterschiedlichste Nuancen.

Der Terrasse wird durch den Einsatz von warmen Grautönen ein natürlicher Look verliehen, durch kühle Nuancen entsteht eine eher sachliche und architektonische Atmosphäre. Die Farbtöne wirken zeitlos und neutral und stehen häufig in Bezug zu Materialien wie Stein, Beton oder Metall. Tiefes Schwarz wirkt dominant und seriös, Weiß steht für Leichtigkeit und erzeugt auf der Terrasse eine minimalistische Stimmung.





Vorteile auf einen Blick

- ▶ *Zuverlässiger UV-Schutz*
- ▶ *Brillante Farben*
- ▶ *Wetterbeständig und lichtecht*
- ▶ *Besonders reißfest*
- ▶ *Schmutz- und wasserabweisend*



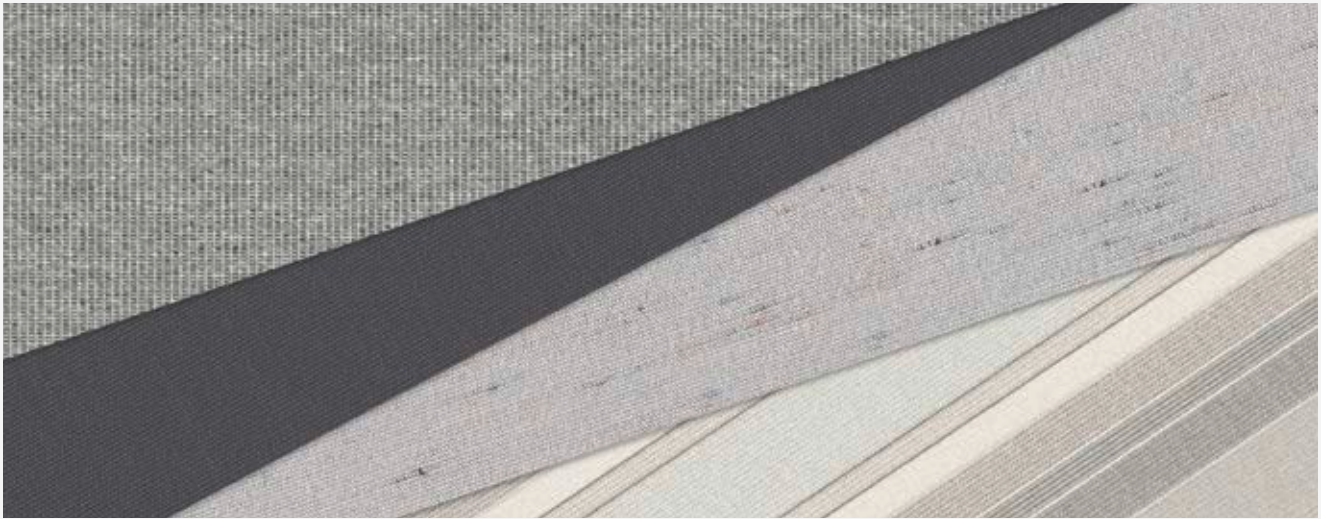
*Die SPECTRUM
Acryl Kollektion*

Stoffqualität Acryl

Der moderne Klassiker

Der bewährte Markisenstoff Acryl Standard ist aus 100 % spinnzüsengefärbtem Marken-Acryl-Gewebe gefertigt. Dabei werden die Farbpigmente – anders als bei der klassischen Garnfärbung – schon bei der Faserproduktion eingebracht. Das sorgt für einen zuverlässigen Schutz vor schädlicher UV-Strahlung und sichert dauerhaft brillante Farben bzw. beständige Wetter- und Lichteinheit. Darüber hinaus ist das Acryl-Gewebe besonders reißfest und dank einer speziellen Schutzimprägnierung auch schmutz- und wasserabweisend. Die verlässliche Lösung für den langfristigen Outdoor-Einsatz.

Acryl Lumera ist mit einer speziellen CBA-Faser (Clean Brilliant Acryl) ausgestattet. Dadurch kommen die Farben leuchtender und strahlender zum Ausdruck.

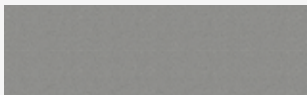


Farbwelt Grau



Uni

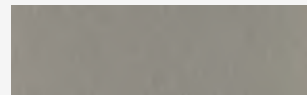
 5800	 6240	 5300	 6310
 6200	 4024	 4015	 7940
 7300	 4040	 7941	 6150
 5301	 5302	 6400	 4010
 7220	 2930	 7942	 6470
 6420	 4023	 6260	 4004



4041



7944



7610



7310



4009



5303



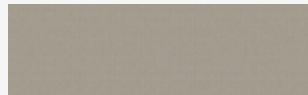
2808



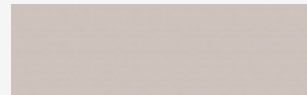
7180



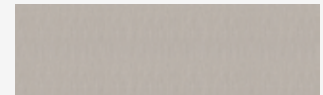
4021



5304



5305



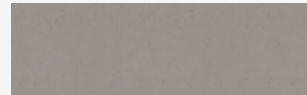
4042



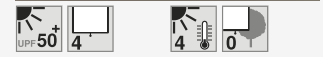
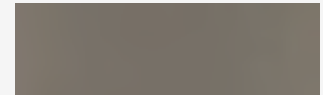
4027



4043



6220



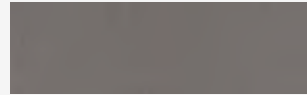
7290



7190



4035



7240



2931



7943



7600



4044



7230



4003



7945



6370



6390



2809



4000

Streifen



UPF 40 2 3 0
2655



UPF 50+ 3 3 3 0
2601



UPF 40 3 3 3 0
2932



UPF 10 2 3 0
2933



UPF 50+ 3 4 3 0
4120



UPF 50+ 3 4 3 0
2934



UPF 50+ 3 4 3 0
2935



UPF 50+ 3 4 3 0
2819



UPF 50+ 4 4 4 0
2936



UPF 50+ 4 4 4 0
4107



UPF 50+ 4 4 4 0
2937



UPF 50+ 4 4 4 0
4239



UPF 50+ 4 4 4 0
2938



UPF 50+ 4 4 4 0
2939



UPF 50+ 4 4 4 0
2940



UPF 50+ 4 4 4 0
2941



UPF 50+ 4 4 0
4106



Farbwelt Beige



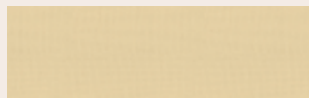
Uni

  6320	  5840	  5306	  5307
  4045	  5850	  7946	  6670
  7947	  5308	  6680	  7090
  7948	  6640	  4026	  4028
  7949	  5310	  6590	  2806



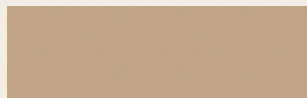
UPF 50+ 3' 4' 3' 0'

7170



UPF 50+ 2' 2' 0'

6550



UPF 50+ 3' 4' 3' 0'

4011



UPF 50+ 4' 4' 4' 0'

4046



UPF 50+ 4' 2' 4' 0'

4047



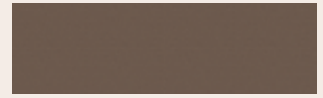
UPF 50+ 3' 4' 3' 0'

4025



UPF 50+ 4' 4' 4' 0'

4029



UPF 50+ 4' 4' 4' 0'

4048



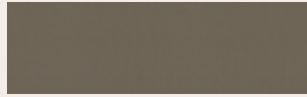
UPF 50+ 4' 4' 4' 0'

2807



UPF 50+ 4' 4' 0'

7020



UPF 50+ 4' 4' 4' 0'

5860

Streifen



UPF 50+ 3' 3' 3' 0'

2942



UPF 50+ 4' 4' 3' 0'

2943



UPF 50+ 3' 4' 4' 0'

2944



UPF 50+ 3' 4' 3' 0'

4121



UPF 50+ 2' 2' 2' 0'

4105



UPF 50+ 3' 4' 3' 0'

2945



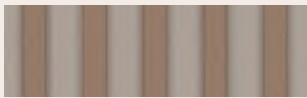
UPF 50+ 3' 4' 3' 0'

2946



UPF 50+ 3' 4' 3' 0'

4104



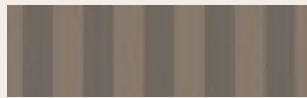
UPF 50+ 4' 4' 4' 0'

2947



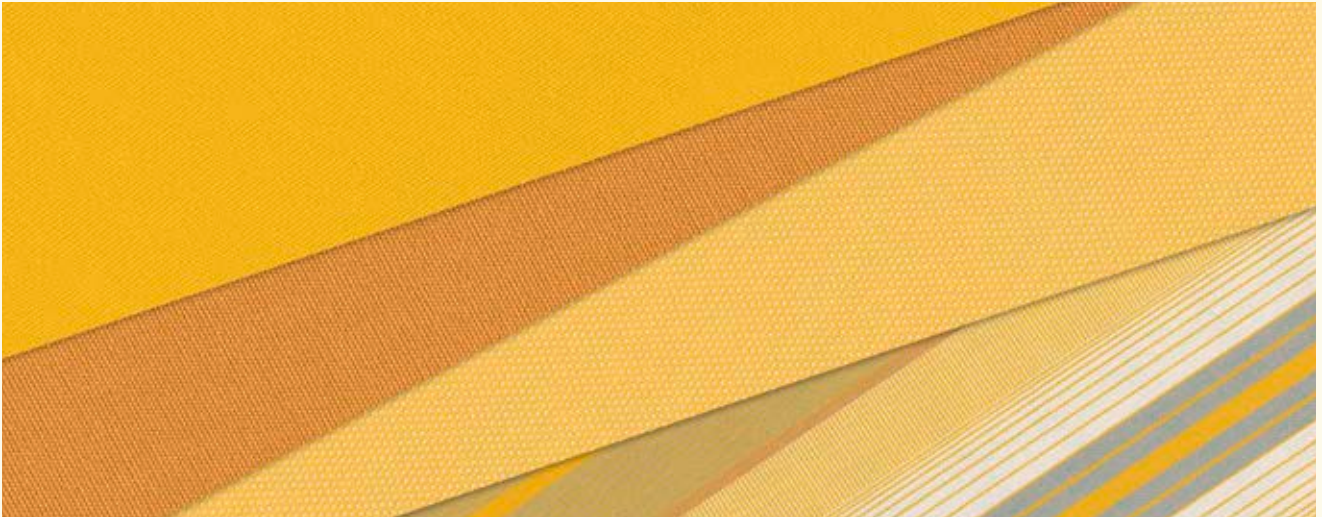
UPF 50+ 4' 4' 4' 0'

2948



UPF 50+ 4' 4' 4' 0'

4122



Farbwelt Gelb



Uni



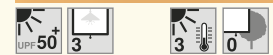
5312



6490



6800



7380



5315



5316



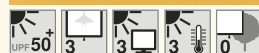
4049



4050



4019



5317



5318



2949



4013



6100



6690



5320



7400



6740

Streifen



UPF 40 3 3 3 0



UPF 50+ 3 3 3 0



UPF 50+ 2 2 0



UPF 50+ 3 3 3 0



UPF 50+ 3 4 3 0



UPF 50+ 3 4 3 0



UPF 40 2 1 2 0



UPF 50+ 3 4 3 0



UPF 50+ 3 3 3 0



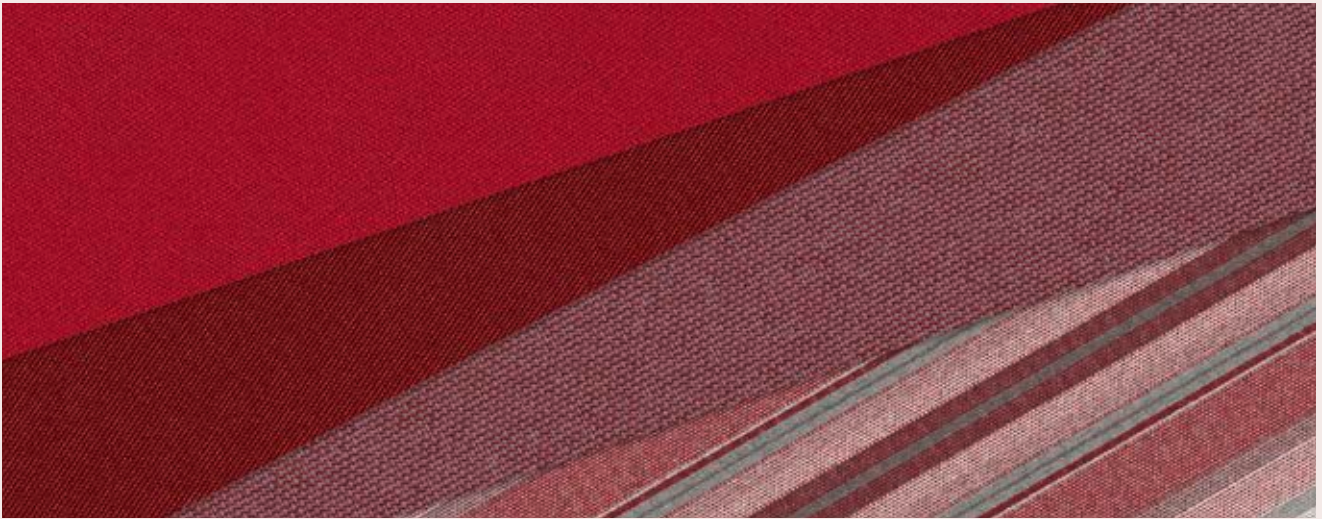
UPF 50+ 3 4 3 0



UPF 50+ 3 2 3 0



UPF 50+ 4 4 3 0



Farbwelt Rot



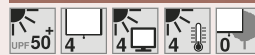
Uni



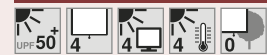
2959



7952



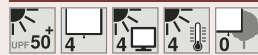
5900



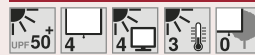
7953



5890



6840



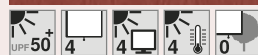
4006



4034



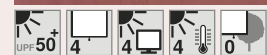
4054



4055



4056



7954

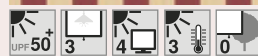


7710

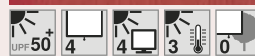
Streifen



2960



2623



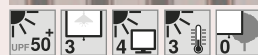
4511



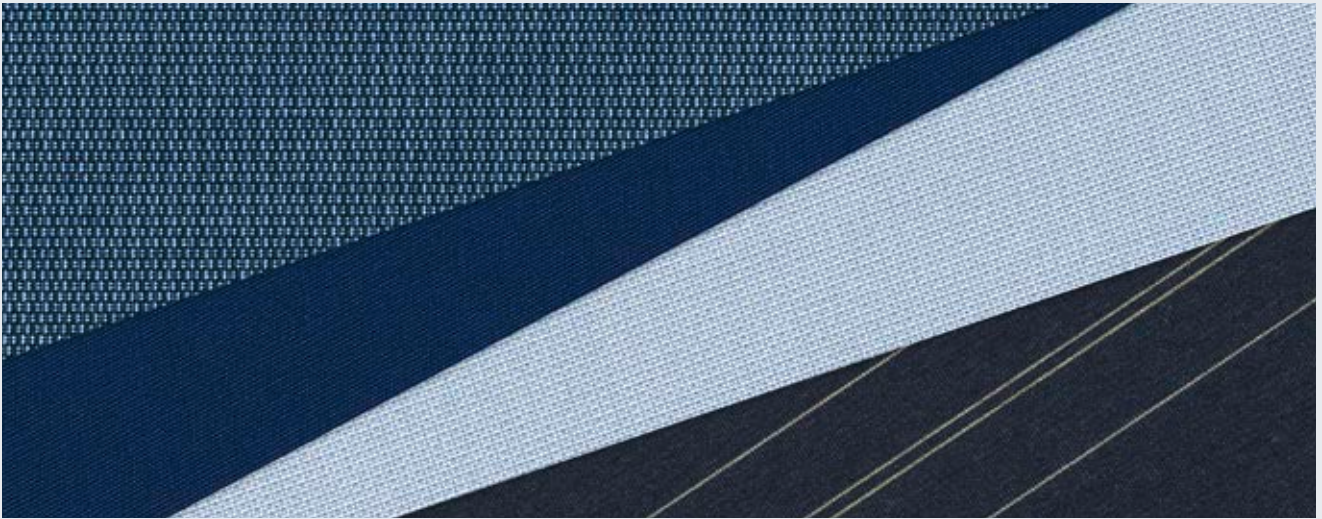
2961



2962



2963



Farbwelt Blau

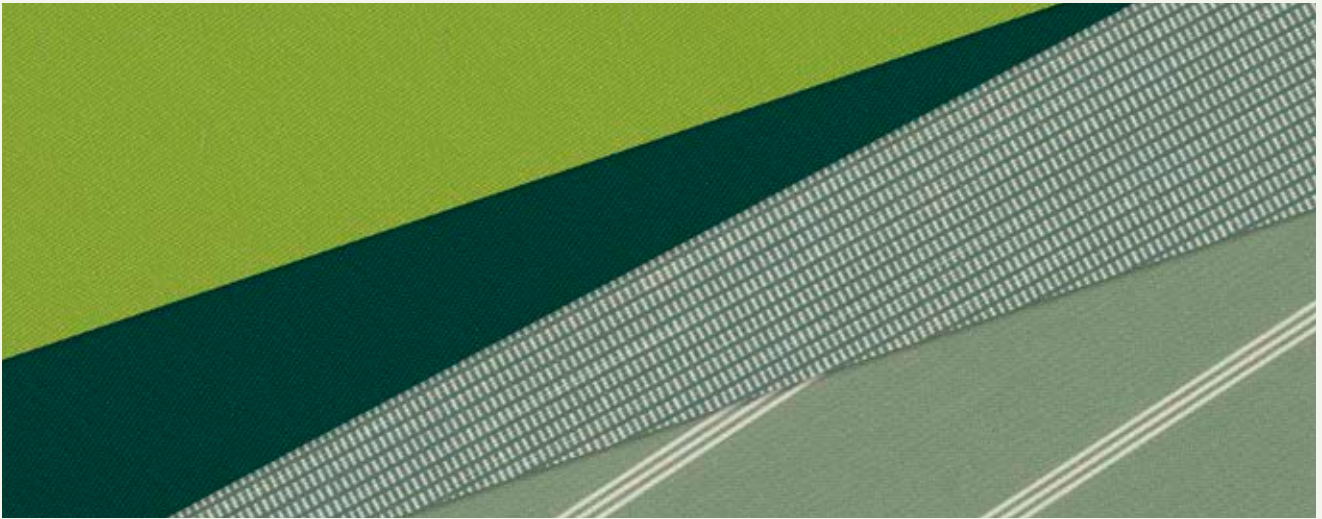


Uni

5330	7951	5331	5332
5550	7730	7750	4052
4053	5334	5335	5336
5337	6450	5339	

Streifen

4248	2955	2956	2625
2957	2958		



Farbwelt Grün



Uni



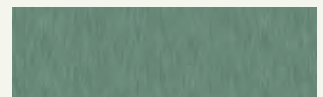
7860



5321



4001



4051



5322



5520



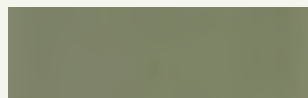
5325



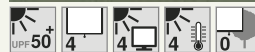
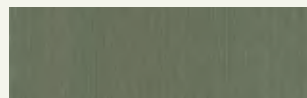
5324



5326



5327



7950



5328



4032



4020



7840

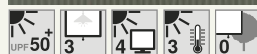


5329

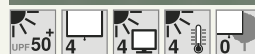
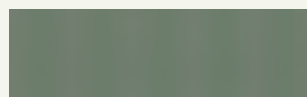
Streifen



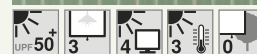
2964



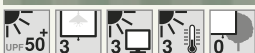
2952



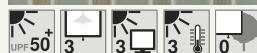
2643



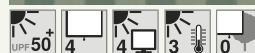
2953



4247



2954



4124



Die SPECTRUM⁺
Kollektion

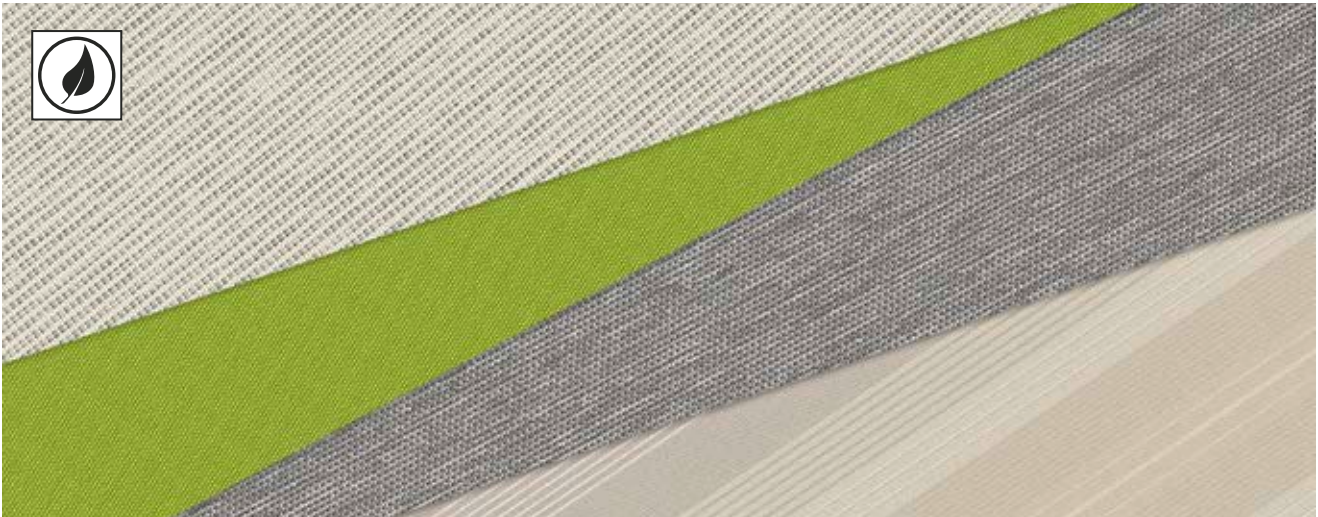
Qualität für jeden Einsatz

SPECTRUM⁺

In der Kollektionsmappe SPECTRUM⁺ werden Funktionsstoffe für Outdoor Living Produkte zusammengefasst.

Die Kollektion SPECTRUM⁺ überzeugt durch eine herausragend langlebige Qualität und besondere, anforderungsgerechte Funktionalitäten.

Ob nachhaltige, ressourcenschonende Produktion aus Recycling-PET oder speziell beschichtete Gewebe für höchste Wetterfestigkeit – mit SPECTRUM⁺ lassen sich alle Kundenwünsche erfüllen. Auch Vorgaben an den Brandschutz werden mit den schwer entflammaren Stoffen wie z. B. Sunvas Perla FR, Twilight Pearl, Screen und Soltis W96 eingehalten.



Starlight Blue

Das für den Außeneinsatz entwickelte, innovative Sonnenschutzgewebe besteht zu 85 % aus Recycling-PET und ist GRS-zertifiziert. Bei der Herstellung des Markisenstoffs Starlight Blue werden 90 % weniger Wasser und 60 % weniger Energie verbraucht sowie 45 % weniger CO₂ produziert.

Uni



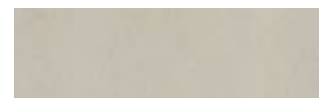
8563



8564



8565



8560



8561



8562



8566



8567



8568



8569

Streifen



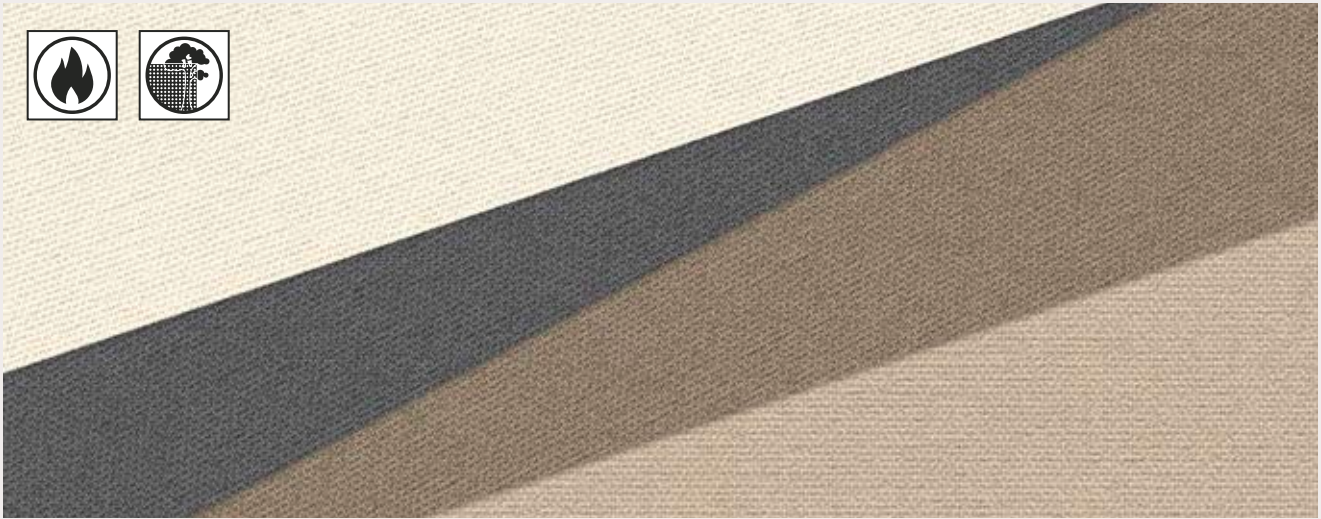
8570



8571



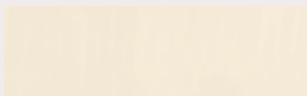
8572



Twilight Pearl

Das in harmonisch abgestimmten Trendfarben erhältliche Twilight-Pearl-Gewebe kombiniert Sicht-, Blend- und Sonnenschutz mit einer guten Durchsicht nach außen. Der Stoff ist zu 100 % PVC-frei und geruchsneutral. Im Außenbereich eingesetzt, eignet sich Twilight Pearl hervorragend als sommerlicher Wärmeschutz. Optisch überzeugt Twilight Pearl durch einen textilen Charakter.

Uni



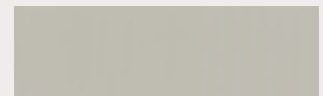
8740



8746



8747



8741



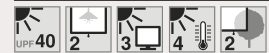
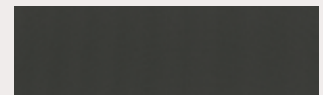
8742



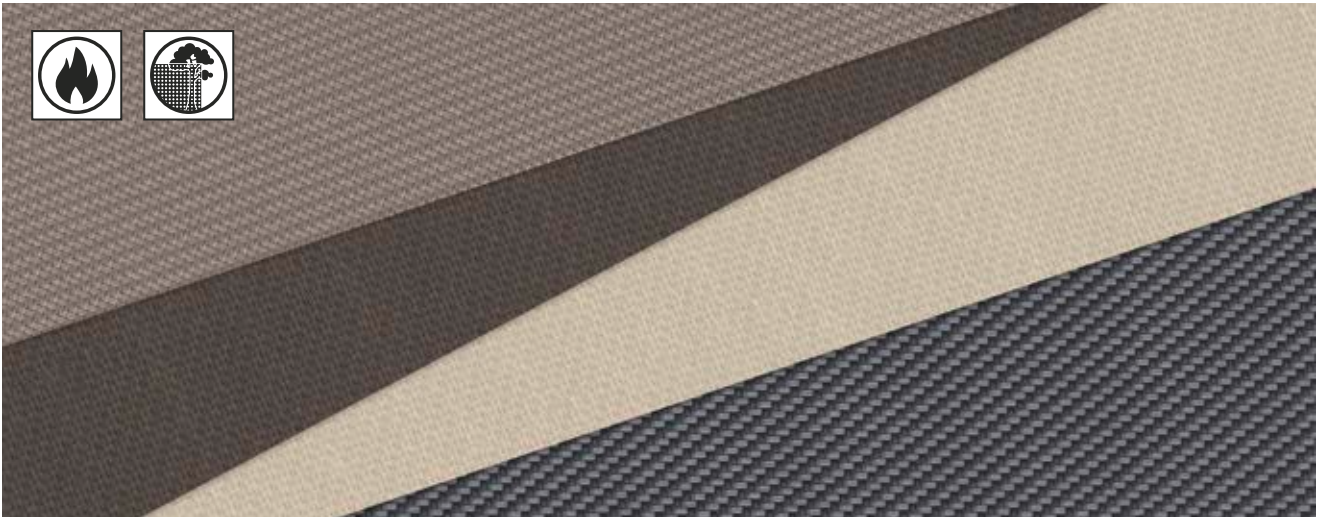
8743



8744



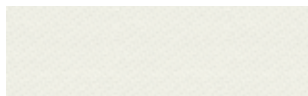
8745



Screen

Screen zeichnet sich durch hohe Lichtdurchlässigkeit bei gleichzeitigem Sicht- und Sonnenschutz aus. Dazu bestehen die Screen-Stoffe aus PVC-beschichteten Glasfasergarnen. Diese gewährleisten hohe Formstabilität und sind äußerst UV-beständig. Verfügbar sind auch mehrfarbige Dessins mit ausgefallenen Farbakzenten.

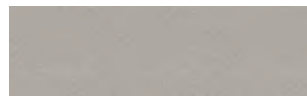
Uni



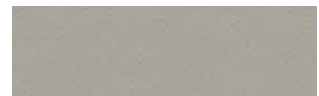
3511



3521



3519



3542



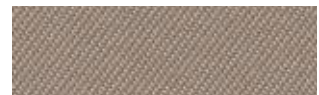
3503



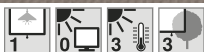
3520



3502



3504



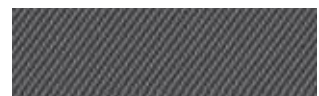
3528



3518



3517



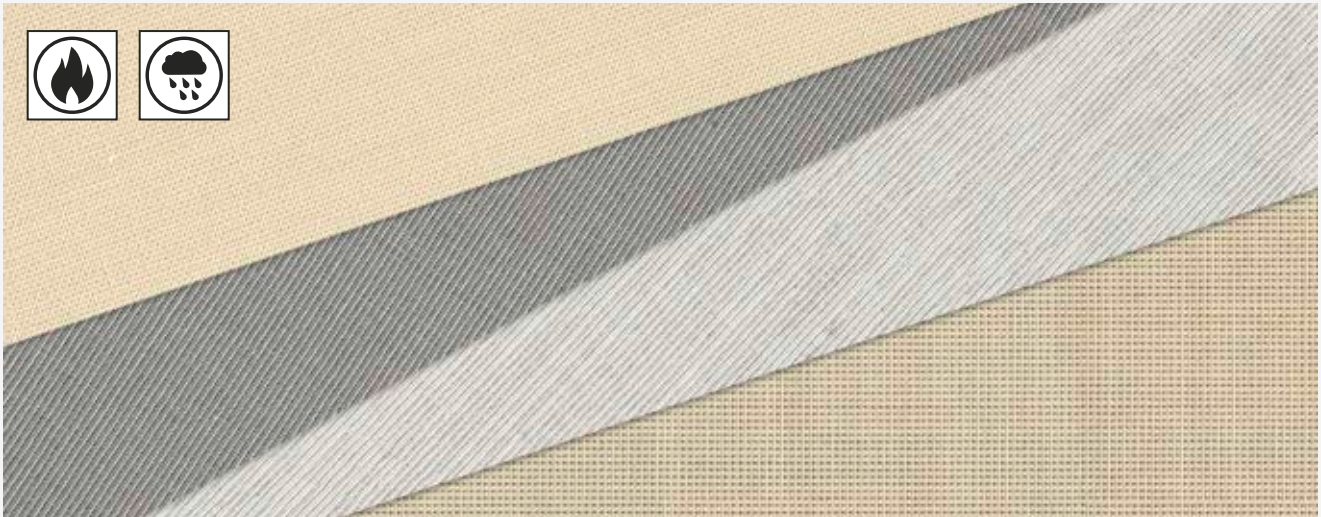
3531



3543



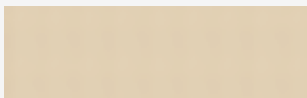
3532



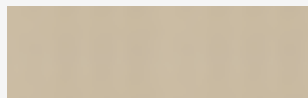
Sunvas Perla FR

Sunvas Perla FR wird zu 100% aus Polyester gefertigt. Der Markisenstoff ist garngefärbt und einseitig mit einer transparenten FR-Beschichtung versehen. Durch diese Beschichtung erreicht Sunvas Perla FR die Baustoffklasse DIN EN 13501-1: B-s1, d0 und ist schwer entflammbar. Der Stoff wird im Brandfall nur eine leichte Raumentwicklung verursachen und nicht tropfen. Darüber hinaus bietet der Stoff zuverlässigen Regenschutz bis zu einer Wassersäule von 1000 mm.

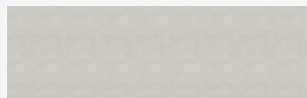
Uni



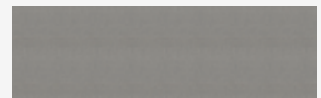
9600



9601



9602



9603



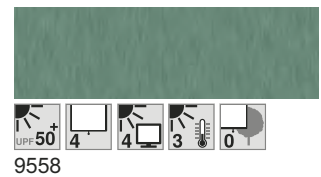
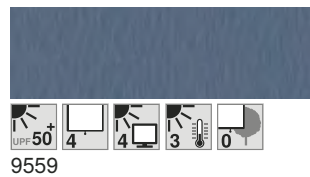
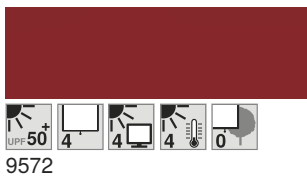
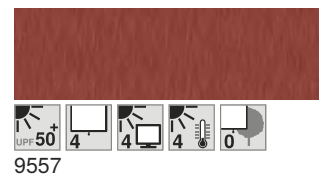
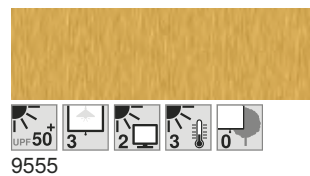
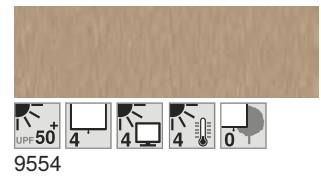
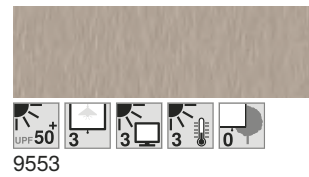
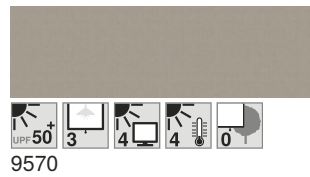
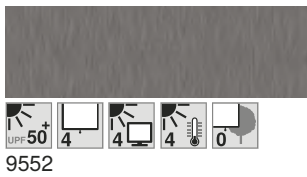
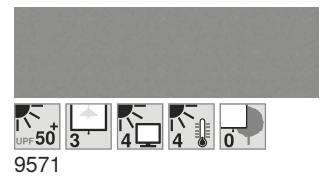
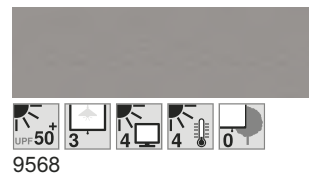
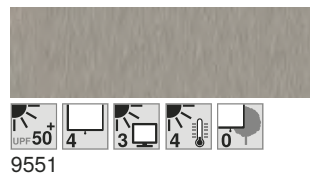
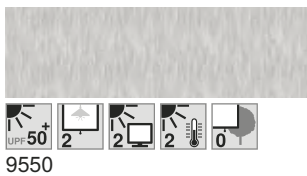
9604



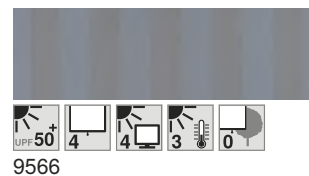
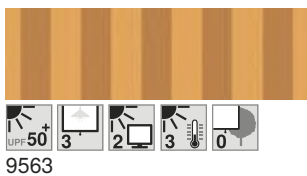
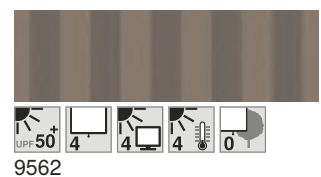
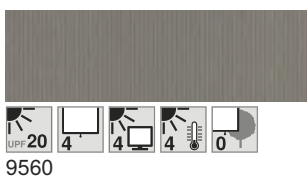
Acryl All Weather

Der hochwertige Acryl-Stoff All Weather besteht aus 100 % Marken-Acryl. Durch die auf der Außenseite aufgebraachte Veredelung mit einer speziellen transparenten Beschichtung erreicht das Gewebe eine nahezu 100%ige Wasserdichtigkeit und hält selbst einer Wassersäule von 1000 mm zuverlässig stand. Aus spinndüsegefärbtem Garn hergestellt, ist Acryl All Weather darüber hinaus lichtecht, wetterecht und überaus reißfest.

Uni



Streifen

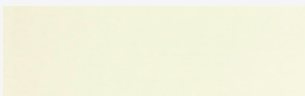




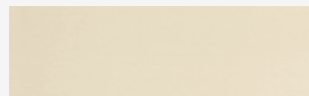
Sunworker Top

Sunworker Top verfügt über ein Trägergewebe aus hochfesten Polyesterfäden. Diese werden in einem speziellen Webverfahren der Rachel-Trameur-Technologie verarbeitet und sind äußerst widerstandsfähig. Eine innovative Spezialbeschichtung schützt das Gewebe vor dem Ausbleichen durch UV-Strahlen. Eine lichtdurchlässige Folienmembrane veredelt das Gewebe, wodurch eine Wasserdichte von 100% (Wassersäule > 10000 mm) entsteht.

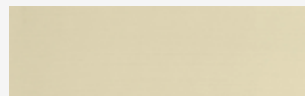
Uni



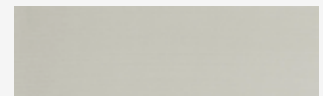
9540



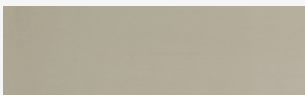
9543



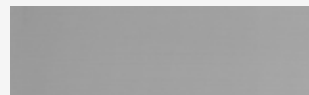
9544



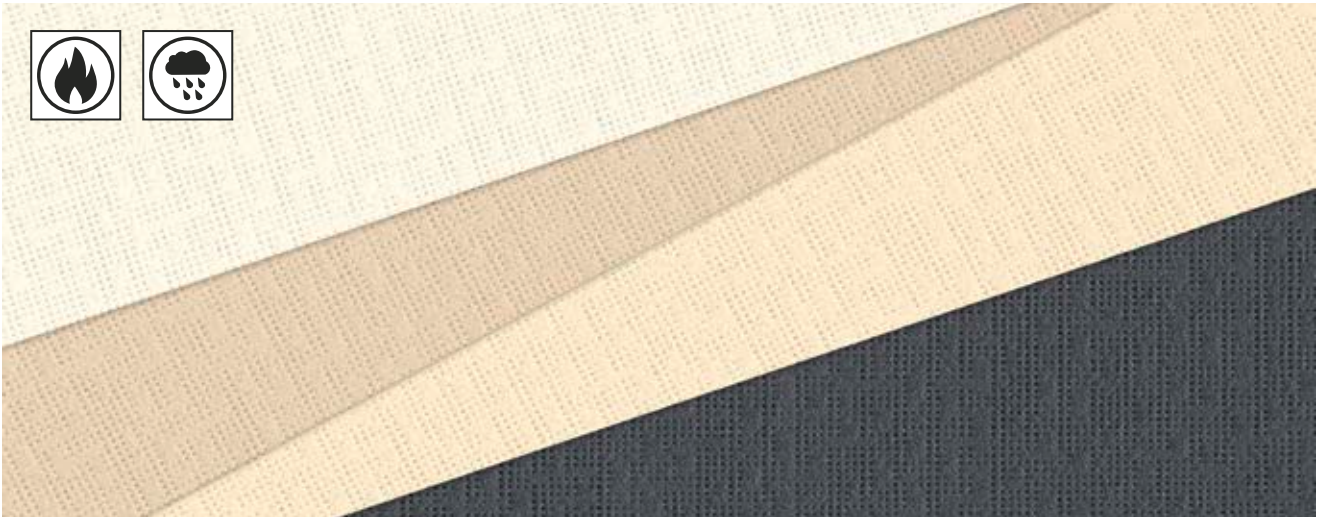
9541



9545



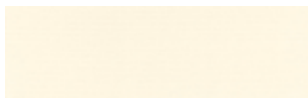
9542



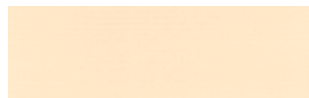
Soltis W96

Die Stoffqualität Soltis W96 ist ein Polyestergewebe mit transparenter Beschichtung. Das komplett wasserdichte Gewebe (Wassersäule > 7000 mm) lässt aufgrund der hohen Transparenz eine große Menge natürliches Licht durch und sorgt so für angenehme Lichtverhältnisse auf der Terrasse. Durch das innovative Herstellungsverfahren ist das Gewebe lichtecht und reißfest.

Uni



9510



9513



9514



9511



9512



Sicher die Sonne genießen

Markisen mit eingebautem UV-Schutz

Sie lieben sonnige Tage und möchten bei schönem Wetter so viel Zeit wie möglich draußen genießen? Mit einer WAREMA Markise erfüllen Sie sich diesen Wunsch. Unsere Markisenstoffe erzielen eine Filterwirkung der UV-Strahlen zwischen 90 und 100 %. So bleibt Ihre Haut geschützt.

Auch die Farbe des Markisentuches spielt eine gewisse Rolle. Helle Farben haben unter Umständen einen niedrigeren und dunkle Farben einen höheren UV-Schutz. Unter helleren Stoffen fühlt sich die Temperatur wärmer an als unter dunkleren Stoffen, da diese mehr Sonnenstrahlung absorbieren. Wählen Sie die Stofffarbe also auch nach Ihrem Wohlbefinden aus.



Textiler Sonnenschutz nach UPF






Welcher Hauttyp sind Sie? Wählen Sie den Markisenstoff, der Sie am besten schützt. Dazu sind die Stoffe ähnlich wie Sonnencremes in Sonnenschutzfaktoren unterteilt: UPF Ultraviolet Protection Factor, kurz UPF. Die Tabelle zeigt Ihnen, wie lange Sie sich bei Sonnenstrahlung unter einer Markise geschützt aufhalten können. Gut zu wissen: Markisen bieten einen weitaus höheren Sonnenschutz als Sonnencremes.

Welcher Schutzfaktor ist ideal für Sie?

Typ	Merkmale	Reaktionen der ungeschützten Haut auf 30 Min. Besonnung im Juni	Eigenschutzzeit der Haut	Eigenschutzzeit durch die Markise (in Min.)		
				 UPF 12	 UPF 30	 UPF 50+
1	Helle Haut, Sommersprossen, blonde oder rote Haare, blaue oder grüne Augen	Immer Sonnenbrand, niemals Bräunung	5–10 Min.	60–120 Min.	150–300 Min.	250–500 Min.
2	Helle Haut, blonde Haare, blaue oder grüne Augen	Immer Sonnenbrand, leichte Bräunung	10–20 Min.	120–240 Min.	300–600 Min.	500–1000 Min.
3	Dunkle Haare, blaue Augen	Leichter Sonnenbrand, gute Bräunung	20–30 Min.	240–360 Min.	600–900 Min.	1000–2000 Min.
4	Dunkle Haut, dunkle oder schwarze Haare, dunkle Augen	Kein Sonnenbrand, immer Bräunung	Ca. 45 Min.	Ca. 540 Min.	Ca. 1350 Min.	Ca. 2250 Min.
5	Dunkle Haut, schwarze Haare	Kein Sonnenbrand	Ca. 60 Min.	Ca. 720 Min.	Ca. 1800 Min.	Ca. 3000 Min.
6	Schwarze Haut, schwarze Haare, schwarze Augen	Kein Sonnenbrand	Ca. 90 Min.	Ca. 1080 Min.	Ca. 2700 Min.	Ca. 4500 Min.

Finden Sie den passenden Stoff



Stofftyp	 Sonnenschutz	 Wetterfest	 Brandschutz	 Durchsicht	 Nachhaltig	Anwendungsbereich
Acryl	•					Terrea, Perea P20/P40, Climara, Sonea, senkrechte Verschattung
Starlight Blue	•				•	Terrea, Perea P20/P40, Climara, senkrechte Verschattung
Twilight Pearl	•		•	•		Terrea, Perea P20/P40, Climara, senkrechte Verschattung
Screen	•		•	•		Climara, senkrechte Verschattung
Acryl All Weather	•	•				Terrea, Perea P20/P40, Climara
Sunvas Perla FR	•	•	•			Perea P60/ P40 WeatherEdition
Sunworker Top	•	•				Perea P60/ P40 WeatherEdition
Soltis W96	•	•	•			Perea P70

Stoffeigenschaften

Modernste Stoffe mit überragenden Eigenschaften



Auf den ersten Blick sind für Sie Muster, Farben und Dessins bei der Stoffwahl wichtig. Doch wenn Sie genauer hinschauen, werden Sie auch von den funktionalen Vorteilen unserer modernen Gewebe begeistert sein. Denn Stoff ist nicht gleich Stoff.

Mit modernsten technologischen Verfahren werden unsere Stoffe für Markisen, Sonnensegel & Co. zu Alleskönnern mit besonderen Eigenschaften. Zu den wichtigsten Funktionen zählen Durchsicht, Sichtschutz, Blendschutz und sommerlicher Wärmeschutz.



Acryl
Lumera

Der innovative Acryl-Stoff Lumera besteht aus einer speziellen CBA-Faser (Clean Brillant Acryl), mit der Farben noch satter und strahlender zur Geltung kommen und die Leuchtkraft des Stoffes erhöhen.



Durchsicht

Die Durchsicht von Behängen nach außen wird in vier Kategorien eingeteilt. Beim Wert 0 ist keine Durchsicht nach außen möglich, beim Wert 4 ist sie nahezu ungehindert. Dazwischen liegen entsprechende Abstufungen.



Unsere interaktiven Planungstools

Eine neue Markise ist eine wichtige Entscheidung. Nehmen Sie sich daher Zeit und vergleichen Sie in Ruhe unsere umfassende Stoff- und Farbvielfalt. Unsere digitalen Tools helfen Ihnen dabei:

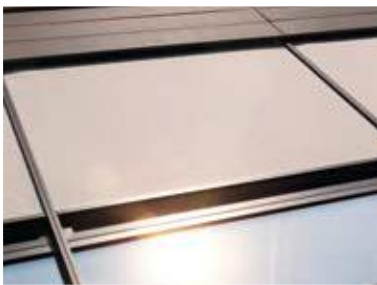
Planen Sie Ihr Sonnenschutzprodukt im Web mit dem WAREMA Konfigurator oder live am eigenen Haus mit der WAREMA Designer App. Der WAREMA Designer ist in den App-Stores kostenfrei verfügbar.



WAREMA Mustershop

Tauchen Sie ein in die Vielfalt der Dessins und bestellen Sie sich direkt ein kostenloses Muster nach Hause:

www.warema.de/stoffmuster



Sichtschutz

Der Sichtschutz gibt an, ob bzw. wie gut eine Person im Rauminneren bei normalen und nächtlichen Lichtverhältnissen von außen sichtbar ist. Die Kategorien reichen von 0 bis 4, wobei bei 4 der Sichtschutz vollständig gegeben ist und bei 0 nicht gewährleistet ist. Dazwischen gibt es Abstufungen.



Blendschutz

Der Blendschutz sorgt im Rauminneren oder auf einer Arbeitsfläche für optimale Sichtverhältnisse bei Sonneneinstrahlung. Die Werte reichen von 0 bis 4. Für Bildschirmarbeitsplätze eignet sich der Wert 2. Der Wert 4 dunkelt Räume ab. Hellere Stoffe lassen bei gleicher Klassifizierung mehr Licht in den Raum.



Sommerlicher Wärmeschutz

Der Wärmeschutz reduziert die Sonneneinstrahlung und Aufheizung im Rauminneren. Die Klassifizierung reicht von 0 bis 4. Beim Wert 4 gelangt am wenigsten Wärme ins Rauminnere. Das sind zumeist Markisenstoffe mit dunklen und dichten Farben, da diese mehr Sonnenlicht reflektieren.

Gestaltungsfreiheit bei Farbe und Struktur

Ihr Trumpf: die Farb- und Oberflächenauswahl



Alle Teile bis ins Detail perfekt aufeinander abstimmen

Sowohl bei den Stoffdessins als auch bei allen metallischen Oberflächen bietet Ihnen WAREMA maximale Gestaltungsfreiräume. Sie entscheiden, in welcher Farbe die Aluminium-Elemente beschichtet werden. Unsere Lösungen überzeugen durch eine hervorragende langlebige Beschichtungsqualität und intensive Farbbrillanz. Unsere Besonderheit: Die WAREMA Farbwelt ist für alle pulverbeschichteten Aluminiumteile verfügbar.

Das heißt, Sie können alle WAREMA Produkte am Haus einheitlich gestalten – vom Markisengestell bis zum Insektenschutzrahmen. Dabei haben Sie die Wahl, ob die Gestellfarbe mit dem Sonnenschutz Tuch harmoniert oder ob Sie bewusst Akzente zur Markise und zur Fassade setzen. Ihren Möglichkeiten sind keine Grenzen gesetzt.



Perfekte Verarbeitung: alles aus einem Guss

Wir überlassen nichts dem Zufall. Daher wird Ihr Markisengestell in unserer eigenen Pulverbeschichtungsanlage in Ihrer gewünschten Farbe beschichtet. Edel, hochpräzise und umweltverträglicher dank chromfreier Vorbehandlung. Das ist Qualität made in Germany!



Oberflächenqualitäten

Fünf verschiedene Oberflächen ermöglichen Ihnen die perfekte Auswahl ganz nach Ihren persönlichen Anforderungen. „Seidenglänzend“ ist eine leicht glänzende Oberfläche mit glattem Verlauf und bester Licht- und Witterungsbeständigkeit. Die Oberfläche „Matt“ hingegen ist durch einen glatt matten Verlauf ausgezeichnet. Die Oberfläche „Feinstruktur“ ist mit wirkungsvollen Effekten versehen. Die hochwetterfesten Oberflächen zeichnen sich durch ein deutlich verbessertes Bewitterungsverhalten in Bezug auf Glanzerhalt, Abwitterung, Kreidung und Farbstabilität aus. Diese sind in Hochwetterfest-Matt und Hochwetterfest-Feinstruktur verfügbar.

Aufdruck

Haben Sie ein Lieblingsmotiv oder gibt es optische Stimmungen, von denen Sie einfach nicht genug bekommen können? Was auch immer Sie sich wünschen, wir machen es möglich. Unsere Bedruckungen sind besonders UV-beständig und lichtecht, sodass ihnen Sonne, Wind und Wetter nur wenig anhaben können. Die großflächigen Drucke sind über die komplette Markise oder über bestimmte Teilbereiche möglich. Die Gewebe garantieren ein fotorealistisches Druckergebnis. Individuell wie der Mensch und die Natur – so kann auch Ihre bedruckte Markise sein.



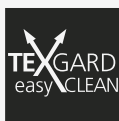


Herstellung

Sieben Schritte zum hochwertigen Markisentuch

WAREMA verarbeitet Qualitätsgewebe der führenden Webereien Europas:

TEMPOTEST
ITALIAN PERFORMANCE FABRICS



DICKSON

SATTLER
thinking highTEX

✓ 1. Fasern/Garnherstellung

Basis eines Markisentuchs sind hochwertige Acrylfasern oder Polyesterfasern, bei denen die Farbe durch Spinndüsenfärbung bzw. Garnfärbung direkt in die Faser eingelegt wird. Das Resultat: eine brillante Farbdarstellung. Anschließend werden die Fasern zu einem stabilen und gleichmäßigen Garn gesponnen.

✓ 2. Weben

Unsere Markisenstoffe werden in führenden Webereien Europas gewebt, mit denen WAREMA seit langer Zeit vertrauensvoll zusammenarbeitet und auch gemeinsame Entwicklungen vorantreibt. Die produktionstechnisch bedingten Bahnbreiten von 120 Zentimetern (abhängig von der Qualität) werden zu einem Markisentuch verarbeitet.

✓ 3. Ausrüstung

Die technologische Ausrüstung der Markisentücher sorgt unter anderem für wasser- und schmutzabweisende Eigenschaften. Die spezielle Imprägnierung mit ökologisch und gesundheitlich unbedenklichen Stoffen gibt dem Markisentuch die nötige Steifheit.

✓ 4. Qualitätskontrolle

WAREMA steht für ausgezeichnete Qualität. Jeder Produktionsschritt, jeder Stoffballen wird laufend geprüft. Und die Logistik in der Fertigung vermeidet überflüssige Transporte, sodass die Stoffe optimal geschont werden.

✓ 5. Zuschnitt

Wichtig für ein optisch perfektes Markisentuch ist der symmetrische Zuschnitt, bei dem das Stoffmuster rechts und links gleichmäßig ausläuft. Dazu werden hochmoderne Zuschnittautomaten sowie zusätzliche, visuelle Kontrollen mit Leuchttischen eingesetzt.

✓ 6. Transport

Während der Verarbeitung werden die Markisentücher ausschließlich im gerollten Zustand transportiert, um Knickfalten zu verhindern.

✓ 7. Nähen, Kleben, Schweißen oder UltraSeam™

Die Stoffbahnen werden zum Abschluss mit einem speziellen, langlebigen PTFE-(Teflon-) -Nähfaden wie Tenara® in Rohweiß oder mit hochmoderner Klebetechnologie dauerhaft fest miteinander verbunden. Je nach Stoffqualität kann die Verarbeitung auch mittels Schweißen erfolgen. Dabei werden Verbindungsnahte sowie Säume in Querrichtung dauerhaft verschweißt. Eine weitere Möglichkeit der Verarbeitung stellt UltraSeam™ dar. Hier werden die Stoffbahnen an den Schnittkanten des Markisentuchs gestoßen und mit dem UltraSeam™-Tape (Stoßnahtband) miteinander verbunden.



Fotograf: Ingo Peters

Jeanette Müller, Markisen-Fertigung

„Wir setzen modernste Technologien ein, um in unserer eigenen Markisen-Fertigung in Marktheidenfeld maßgeschneiderte Qualitätstücher zu nähen und zu verarbeiten. Es macht großen Spaß mitzuerleben, wie daraus einzigartige Markisen entstehen. Darauf sind wir stolz!“

Was Sie wissen sollten

Was Stoffe leisten können

Unsere Markisentücher erfüllen höchste technische Qualitätsanforderungen. Doch auch modernste Stoffe haben physikalische Grenzen, die Sie als Markisenbesitzer kennen sollten. Mit diesem Wissen werden Sie lange Freude an Ihrer neuen WAREMA Markise haben.

Wasserdichtigkeit und Regenbeständigkeit

Die Markisenstoffe sind mit einem wasserabstoßenden Finish imprägniert und halten bei guter Pflege und einem Neigungswinkel von mindestens 14° einen kurzen, leichten Regen ab. Bei längeren Regenperioden oder schwerem Regenfall sollte die Markise geschlossen bleiben oder eingerollt werden, um Schaden zu vermeiden. Ist die Bespannung nass geworden, muss die Markise später zum Trocknen ausgefahren werden, um Stockflecken zu vermeiden.

Knickfalten

Knickfalten können beim Zuschneiden, Vernähen und Aufziehen auf das Markisengestell entstehen. An der gefalteten Stelle kann insbesondere bei hellen Farben ein leichter Strich sichtbar werden. Gegen das Licht betrachtet wird dieser manchmal mit einem Schmutzstreifen verwechselt.

Welligkeit im Naht- und Bahnbereich

Wir vernähen die Markisentücher mit Doppelstepstich auf modernsten Geräten. So entstehen gleichmäßige und fehlerfreie Nähte. Da im Naht- und Saumbereich der Markisentücher zwei Stoffbahnen übereinanderliegen, legt die obere Tuchbahn beim Aufrollen einen längeren Weg zurück. Dies erzeugt eine Spannung, die vereinzelt zu einer leichten Wellenbildung im Markisentuch führen kann.

Seitensaumlängung

Das Markisentuch wird stetig auf Spannung gehalten. Nähte und Säume dienen hier als zusätzliche Verstärkung. Beim Aufrollen des Markisentuchs kann sich der Druck auf die übereinanderliegenden Nähte und Säume erhöhen. Diese Beanspruchung dehnt das Markisentuch, was beim Ausfahren der Markise zu leicht gewellten Seitensäumen führen kann.



Senkrechte Verschattungslösungen

Kombination trifft Funktion

Nicht nur der Sonnenschutz von oben durch eine Markise spielt eine wichtige Rolle bei der Verschattung. Sie sollten auch den Schutz im senkrechten Bereich berücksichtigen. WAREMA bietet Ihnen hier zugleich attraktive und funktionale Lösungen wie beispielsweise ein zusätzliches Volant-Rollo oder senkrecht angebrachte Fenster-Markisen.



Volant-Rollo

Ein Volant-Rollo schützt Sie vor tiefstehender Sonne und neugierigen Blicken von außen. Es kann per Kurbel oder bequem mit dem WMS Handsender bedient werden.



Schutz vor Wind

Wenn Sie auch an windigen Tagen Ihre Terrasse und Frischluft genießen wollen, ist der senkrechte Wetterschutz die perfekte Lösung. Mit einem Motorantrieb fahren Sie ihn komfortabel herunter und – sobald der Wind nachlässt – ganz schnell und einfach wieder herauf.



Senkrechte Verschattung in Form von Fenster-Markisen

Sie möchten einfach mal nur für sich sein oder mit Familie und Freunden die Terrasse ungestört genießen? Ein zusätzlicher Rundumschutz an den Seiten Ihrer Terrasse schützt Sie vor den neugierigen Blicken und sichert Ihnen Privatsphäre.

WAREMA Zubehör

Die Features machen den Unterschied

Genießen Sie mit dem WAREMA Zubehör noch mehr Zeit in der Natur Ihres Gartens oder in Ihrem Außenbereich. Alles ist technisch und gestalterisch perfekt auf Ihren WAREMA Sonnenschutz abgestimmt. Hier einige Empfehlungen aus unserem großen Programm. Lassen Sie sich bei Ihrem WAREMA Fachpartner beraten.



Integrieren Sie Ihre Terrasse einfach ins Smart Home

Mit unseren zukunftsweisenden Lösungen zur Steuerung per App oder Funkfernbedienung bedienen und automatisieren Sie Ihre Markisen sowie das Zubehör ganz einfach und komfortabel. Erleben Sie die neuen Möglichkeiten von Smart Home auch auf Ihrer Terrasse.

Alle Teile bis ins Detail perfekt aufeinander abstimmen



Wohlfühlstimmung durch Heizstrahler

Ob zur Wandmontage oder integriert in Ihre WAREMA Markise: Mit unseren energieeffizienten Design-Heizstrahlern schaffen Sie Behaglichkeit auch an kühlen Tagen.



Seiten-Markise

Gönnen Sie sich ein Maximum an Schutz: vor tiefstehender Sonne, neugierigen Blicken oder einem lauen Sommerlüftchen. Unsere Seiten-Markise ist mit nur einem Handgriff kinderleicht herauszuziehen.



Integrierte, dimmbare LED-Beleuchtung

Verbringen Sie stimmungsvolle Abende unter Ihrer Markise. Die integrierbare LED-Beleuchtung macht es mit Lichtvarianten möglich.

Lange Freude an Ihrer Markise garantiert

Ihre Entscheidung für WAREMA wird mit einer dauerhaft schönen Markise belohnt. Denn unsere hochwertigen Markisentücher besitzen eine Imprägnierung, die dafür sorgt, dass sich die Stoffe quasi selbst reinigen. Durch die Imprägnierung dringen leichte Verschmutzungen und Feinstaub nicht in das Markisentuch ein, sondern bleiben an der Oberfläche haften. Beim nächsten leichten Sommerregen wird der

Staub durch den Abperleffekt vom Markisentuch gespült. Bitte daran denken: Ein feuchtes Markisentuch muss nach dem Regen zum Trocknen ausgefahren werden. Sollten besondere Umgebungseinflüsse die Markise stärker verschmutzen, finden Sie einfache sowie wirksame Pflege- und Reinigungstipps auf unserer Website: www.warema.de



Tipp: neues Markisentuch statt neuer Markise

Mit WAREMA haben Sie sich für eine Markise mit hoher Qualität und langer, zuverlässiger Lebensdauer entschieden. Aber was ist, wenn Ihnen das Dessin nach Jahren nicht mehr gefällt? Wenn es nicht mehr zur renovierten Architektur von Terrasse und Haus passt? Kein Problem: Tauschen Sie einfach das Markisentuch aus. Das ist effizient und umweltschonend. WAREMA ist eine Investition fürs Leben mit Wechselgarantie.



BRICHBAG – nachhaltig, sozial und modern

Eine nachhaltige Produktion kann überraschend innovativ sein. Das beweist die enge Zusammenarbeit von WAREMA und BRICHBAG. Dabei werden Textilreste aus dem Zuschnitt von Markisentüchern zu attraktiven Taschen und Rucksäcken verarbeitet. Mit jedem Kauf einer BRICHBAG unterstützt man zugleich die Produktion eines Rucksacks für Obdachlose, der mit allerlei Nützlichem für den Alltag auf der Straße gefüllt wird. Nachhaltigkeit trifft somit auf soziales Engagement. Besser kann es nicht laufen. Jeder BRICHBAG ist ein Unikat, holen Sie sich Ihren: www.warema.de/brichbag



Perfekte Qualität
und Service vom
Fachbetrieb.

hans frey



ROLLADEN
MARKISEN
JALOUSIEN
SERVICE

**Hans Frey Rolladen &
Sonnenschutz GmbH**
Ohmstr. 34 · 70736 Fellbach
Tel.: (0711) 5856677-0 Fax: -7
Internet: www.Rolladen-Frey.de

Erleben Sie unsere Showrooms:

Sun Forum Wertheim

Almosenberg 11
97877 Wertheim-Bettingen

Sun Center Stuttgart

Böblinger Straße 42
71101 Schönaich

Sun Center Berlin

Am Lilograben 3
14979 Großbeeren

Sun Center Schweiz

A2 Gewerbepark
Stationsstraße 90
6023 Rothenburg (CH)

Sun Center Weert

Schepenlaan 3
6002 EE Weert (NL)

WAREMA Renkhoff SE • Hans-Wilhelm-Renkhoff-Straße 2 • 97828 Marktheidenfeld • Deutschland
www.warema.de/experience

